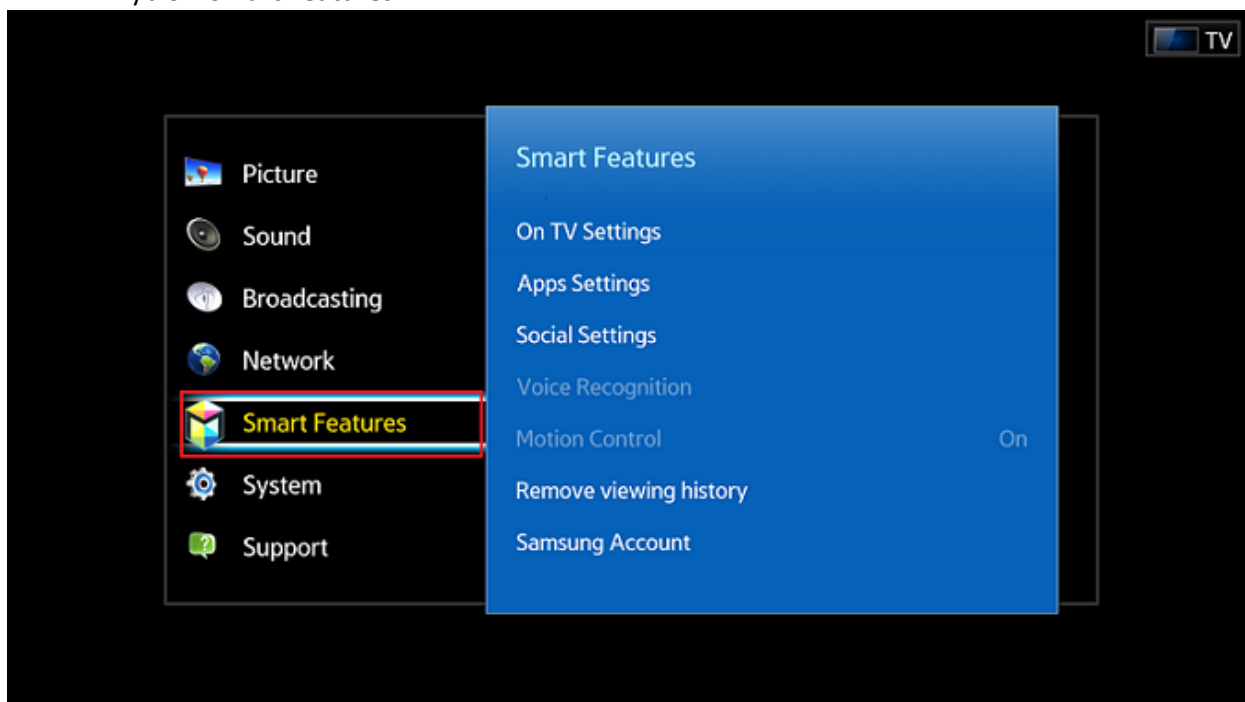


## Samsung Legacy, Seria "ES/EH" (2012)

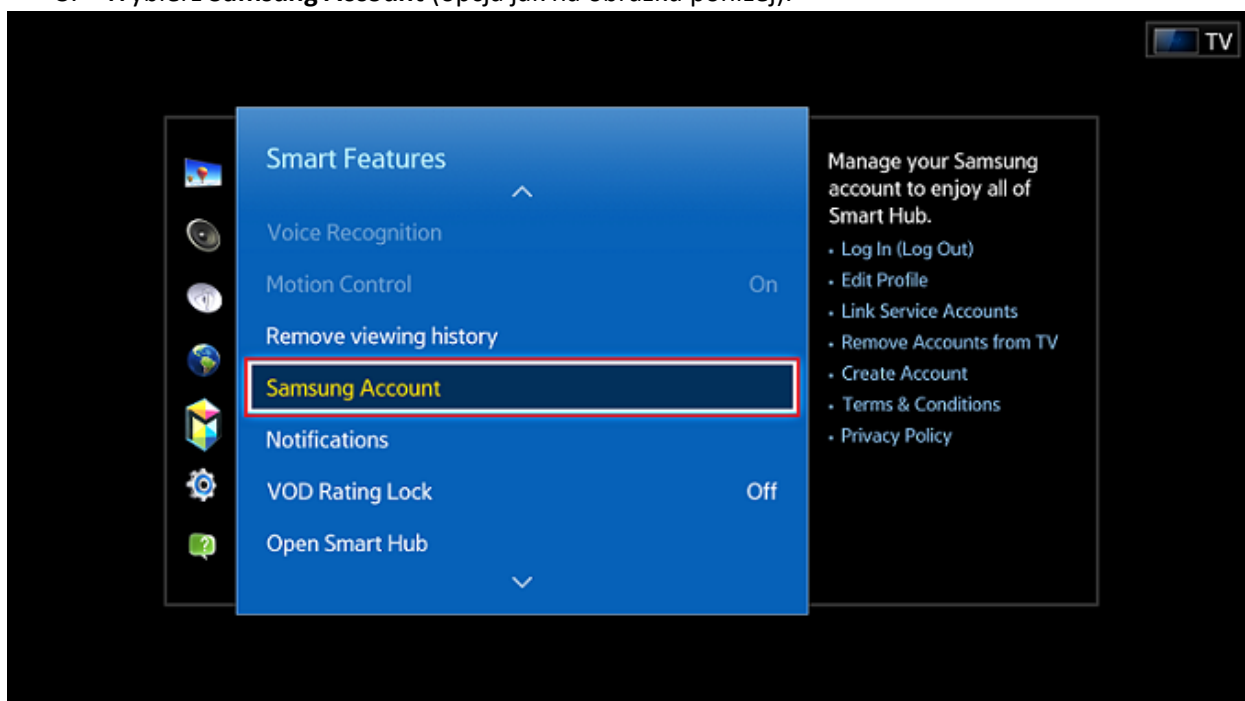
### Wejdź do User App i zainstaluj aplikację PolBox.TV

Aby wejść do **User App** jako deweloper, masz wykonać następujące kroki:

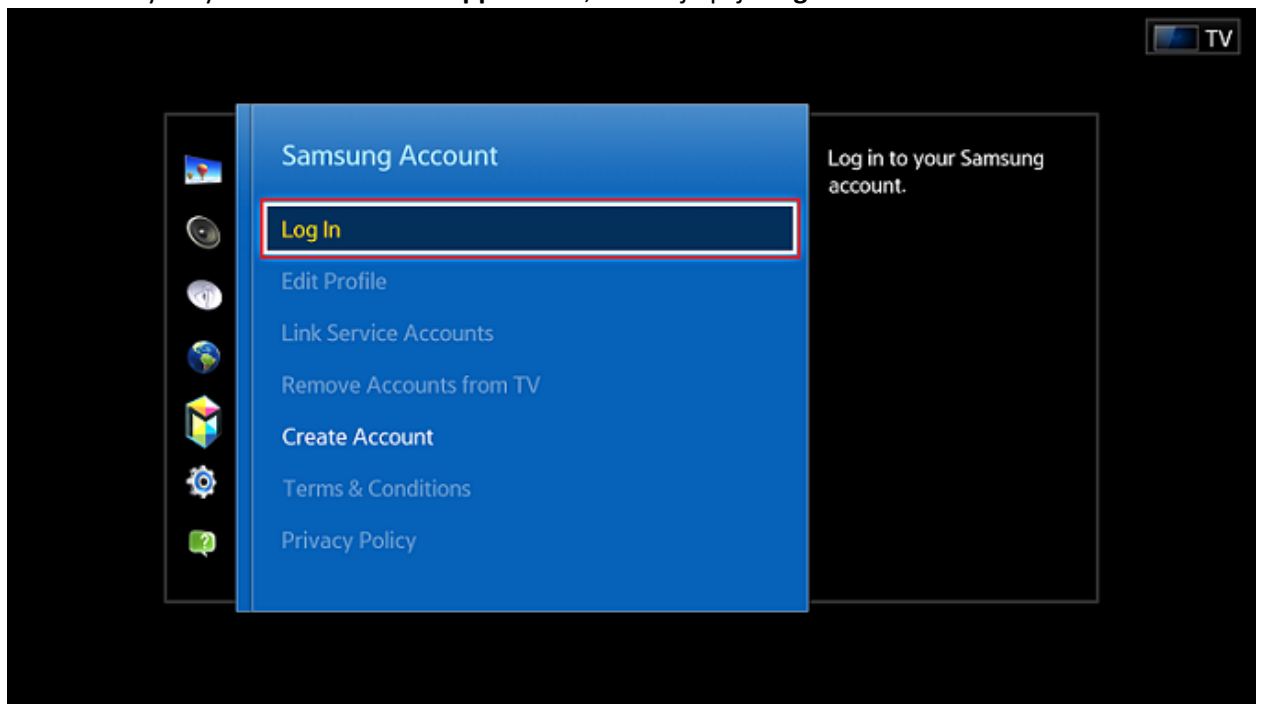
1. Naciśnij **Menu** na pilocie.
2. Wybierz **Smart Features**.



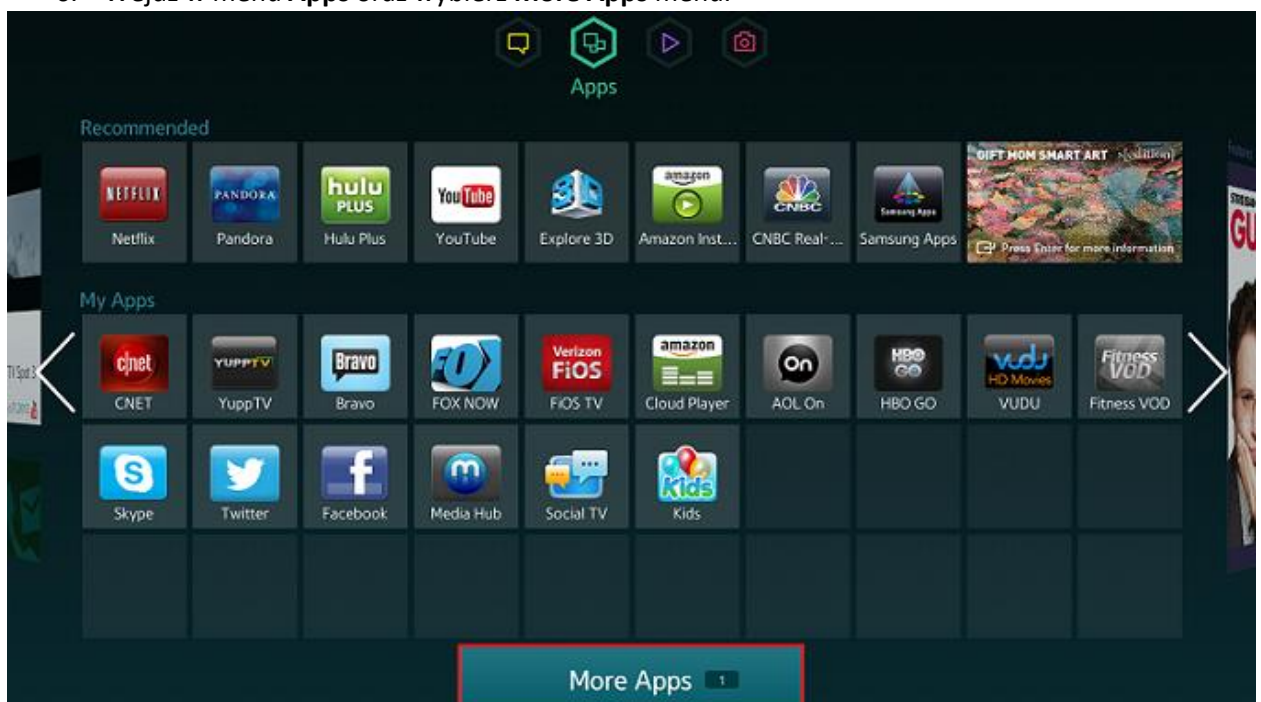
3. Wybierz **Samsung Account** (opcja jak na obrazku poniżej).



4. Żeby aktywować menu **User Application**, naciśnij opcje **Log In**.



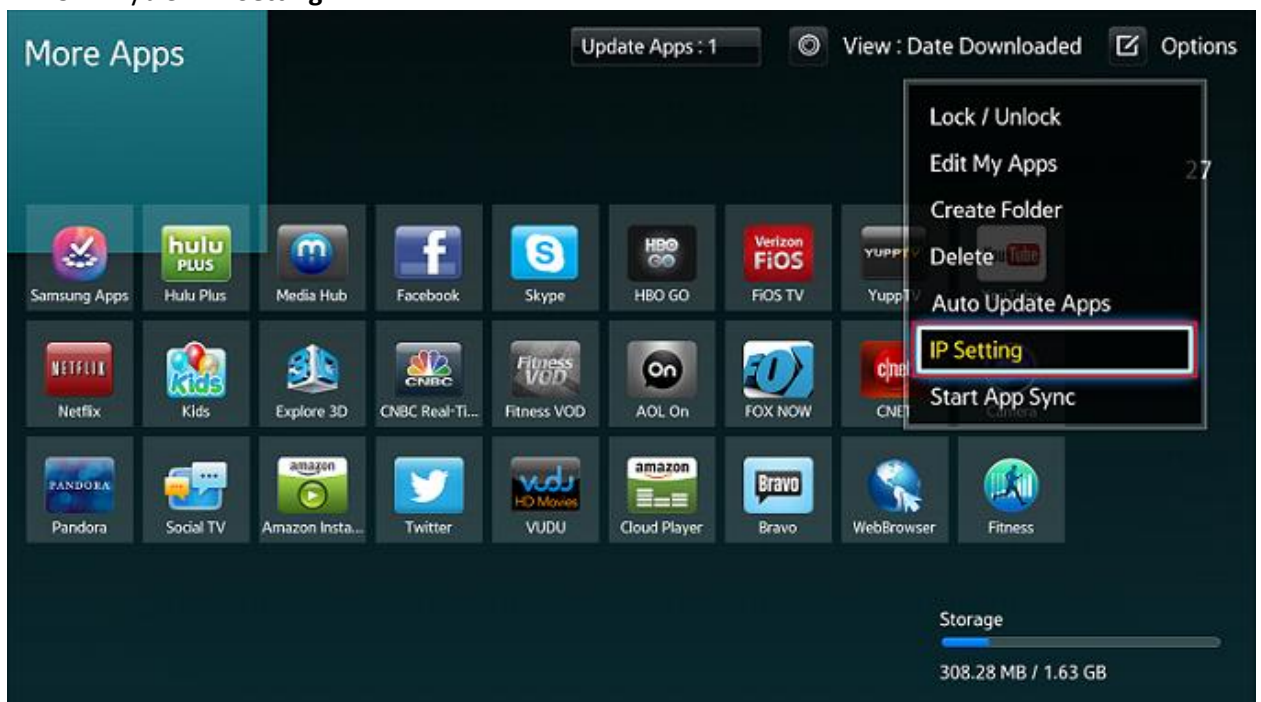
5. Masz wpisać specjalne ID: "develop" żeby wejść na konto (pole „hasło” ma zostać puste).  
Konto dewelopera jest domyślnie stworzone.
6. Wejdź w menu **Apps** oraz wybierz **More Apps** menu.



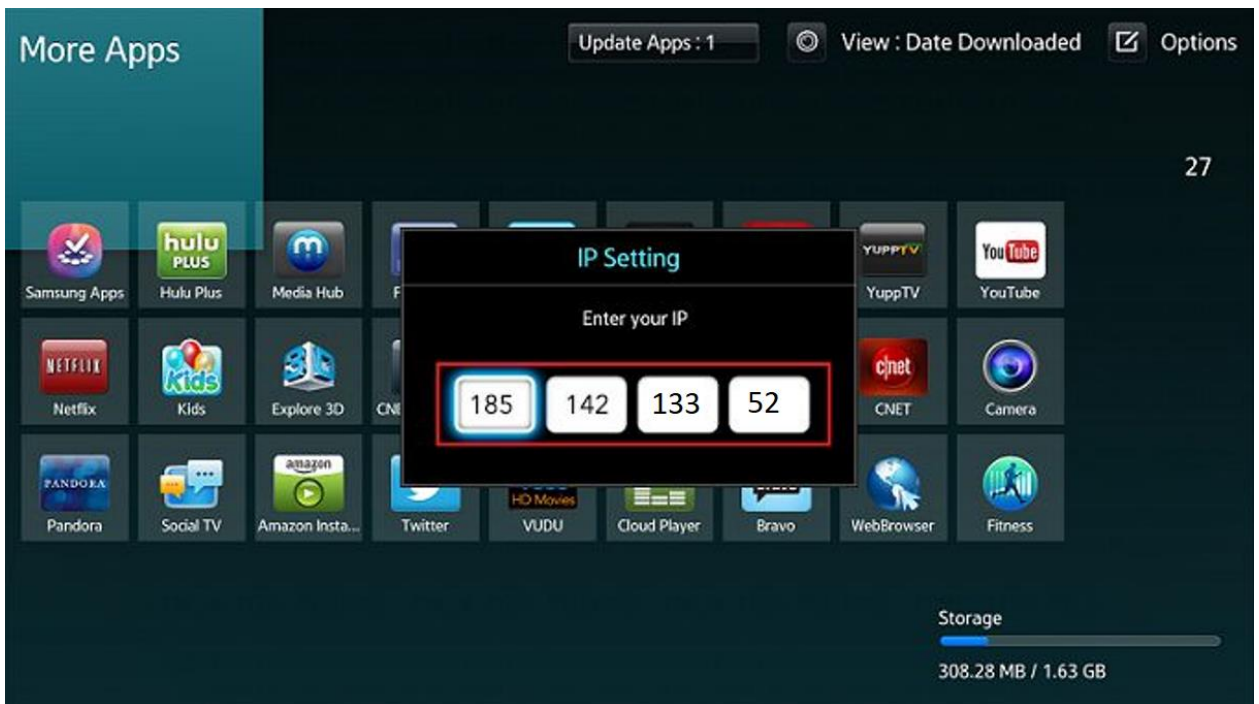
7. W prawym górnym rogu kliknij **Options**.



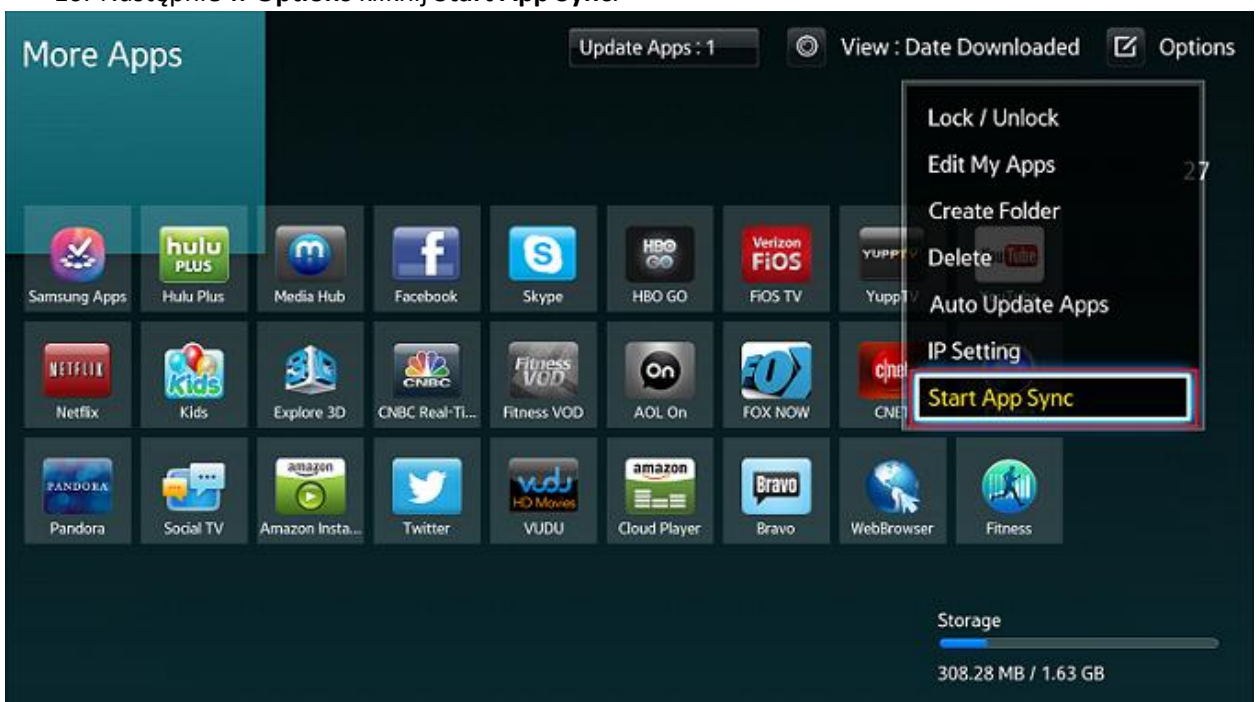
8. Wybierz **IP Setting**.



9. Wpisz IP adres do serwera WWW (**185.142.133.52**).



10. Następnie w **Options** kliknij **Start App Sync**.



11. Pojawi się ekran ładowania nowego serwisu, gdzie można zobaczyć nazwę aplikacji, która zostanie zainstalowana.

